

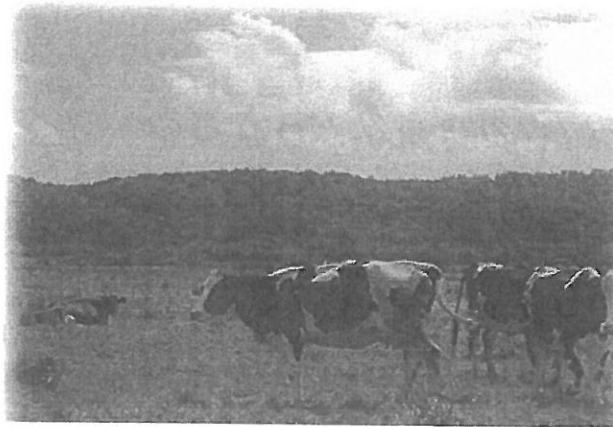
貸付事業指導等事業説明補完資料

(畜産近代化リース事業)

畜産農家の皆様へ

「畜産経営に機械のリースを役立てて下さい！」

畜産機械・施設
リースのご案内



公益財団法人畜産近代化リース協会

1. リースの仕組みは

- ご希望の畜産機械施設を（財）畜産近代化リース協会が購入し、皆さん方にこれをリースしてご利用頂き、リース期間（通常6年）終了時には、そのリース機械を譲渡する仕組みです。

なお、契約は、リース協会と農業協同組合等の間で契約し、そのうち農業協同組合等から畜産農家等の皆さんへ再リースする形となります。

2. リースの特徴は

- あなたの大切な資金の有効利用が図られます。
リース料を支払うことで機械施設がご利用できますので、導入時に多額の購入資金を準備する必要がありません。
- ご自身で自由に機械を選べます。
リースする機械は、利用する皆さんが自由に選定し、その購入価額を販売業者と交渉して決めて頂きます。

3. リース期間が終わったら

- リースした機械はリース期間が終わったらあなたのものになります。
リース期間終了時に、購入価格の100分の10に相当する額に、消費税相当額を加えた価格で譲渡致します。

4. リース期間中の事故はどうなるの

- リース期間中における不慮の事故・災害には、動産総合保険への加入で補償されます。
リースを利用される皆さん全員に動産総合保険（注）に加入して頂きます。
（注）火災・落雷等偶発的な事故によるリース機械の損害を補償するための保険です。
ただし、標識を付けたトラクター等は、皆さんで車輛保険に加入して下さい。

5. リースできる主な機械と期間は

貸付機械施設名	主要なリース機械名	リース期間
自給飼料生産利用機械施設	トラクター、ロータリー、コーンハーベスター、ロールベラー、モアコンデショナー、ピックアップ、テッダー類、カッター、フォレージハーベスター、ラウンドベラー、レーキ類、播種機、ラッピングマシーン、ロールカッター、バキュームカー、サイララップ、ベールデストリービューター、ハイベラー、コーンプランター、飼料攪拌機、マニアスプレッター、デスクモア等モア類、ミニスーパーカー、FRPサイロ、ホイルローダー、ミクストロン、サイロトップアンローダー、自動給餌機、ハイパワーローダー、フロントローダー、ドッキングローダー、マニアワゴン類ワゴン類	6年
	ダンプカー、トラック	5年
搾乳施設	パイプラインミルクカー、ミキシングパーラー、搾乳ロボット、ユニット自動搬送システム	6年
生乳冷却貯蔵施設	バルククーラー、プレートクーラー	6年
生乳検査機械	生乳成分測定器	6年
精液保管等施設	凍結精液保管器、精液輸送車（特殊自動車の場合は5年）、液体窒素保管器、補給器	6年
畜舎環境改善機械施設	消毒機、消毒用自動車（特殊自動車の場合は5年） 細霧装置、節電機、哺育機、通風装置	6年
中小家畜管理機械施設	自動給餌機、豚分娩ゲージ 鶏舎用カーテン巻上げ機	6年

この表は主な機械を列挙したものであり、この表にない機械でリース希望のものは、何でも相談下さい。

6. 借りる機械のリース料は

- リース機械の取得価額から取得価額の100分の10に相当する額を差し引いた額をリース契約期間の年数で割った額を年額として、毎年納入して頂くことになります。

なお、その際リース残高に対して1パーセントの貸付利子（事務手数料相当）を負担願います。

- それでは、具体例で計算してみましょう。

例えば、100万円（消費税抜き）の機械を10月1日から借りた場合のリース料等について計算してみると、以下のようになります。

（6年間のリース期間で貸付利子の合計額は35,250円です。）

（単位：円）

	1年目	2年目	3年目	4年目	5年目	6年目	譲渡価格	合計
基本リース料	150,000	150,000	150,000	150,000	150,000	150,000	100,000	1,000,000
消費税	7,500	7,500	7,500	7,500	7,500	7,500	5,000	50,000
貸付利子	9,625	8,125	6,625	5,125	3,625	2,125		35,250
支払額計	167,125	165,625	164,125	162,625	161,125	159,625	105,000	1,085,250

注1:リース料の支払い時期は、毎年、3月末と9月末です。

注2:上記費用のほか、「動産総合保険料」がかかります。金額はこの機械が、自給飼料用・据付固定型の機械の場合、9,260円です。

（機械の種類によって若干異なります。）支払時期は、第1回目のリース料の支払いと同時です。

注3:また、このほか、このリースを扱う農協等の事務手数料がかかる場合があります。

詳しいことをお知りになりたい方は、畜産近代化リース協会畜産事業部又は、沖縄県畜産振興公社（TEL：098-855-1129）、最寄りの農業協同組合支店又は地区畜産振興センターまでご連絡下さい。

公益財団法人 畜産近代化リース協会

所在地：〒106-0032

東京都港区六本木二丁目1番13号

六本木MYビル

電話：03-3584-0899（畜産事業部）

FA X：03-3584-0758