

# 沖縄県種雄牛の最高傑作

# 北<sup>きた</sup>福<sup>ふ</sup>波<sup>なみ</sup>



きたふくなみ

登録番号 黒原3793(82.3)  
 生年月日 平成10年10月10日  
 産地 宮古島市

### 育種価

枝肉重量…23.312(B)  
 ロース芯面積…12.219(A)  
 ばらの厚さ…0.867(A)  
 皮下脂肪厚…-0.258(B)  
 歩留基準値…2.129(A)  
 脂肪交雑…1.886(A)

血統

北国7の8

黒原1530(86.7)  
 (鳥根・大田)

はくあり

黒高137421(80.5)  
 (沖縄・平良)

第7系桜

黒育29(81.0)

きたぐに7

黒高34962(79.0)

安福165の9

黒原1683(81.0)

いしかわ

黒1843341(79.6)

第14茂

第9いとざくら

晴美

もりなか

安福

しげふじ13の7

安波土井

第8うめこ



H18 JAみちのく村山牛枝肉共進会

■性別:雌 ■母の父:高栄×母の祖父:晴姫 ■枝肉重量:487  
 ■ロース芯:80 ■脂肪交雑:12 ■格付:A5



H18 鳥取県畜産共進会

■性別:去勢 ■母の父:金鶴×母の祖父:糸国 ■枝肉重量:509.2  
 ■ロース芯:75 ■脂肪交雑:12 ■格付:A5



H19 沖縄県畜産共進会

■性別:去勢 ■母の父:中部6×母の祖父:晴姫 ■枝肉重量:444  
 ■ロース芯:52 ■脂肪交雑:8 ■格付:A5



H19 沖縄県畜産共進会

■性別:去勢 ■母の父:晴姫×母の祖父:隆桜 ■枝肉重量:453  
 ■ロース芯:62 ■脂肪交雑:9 ■格付:A5



H18 おきなわ和牛現地枝肉共励会

■性別:去勢 ■母の父:姫桜×母の祖父:安波土井 ■枝肉重量:431  
 ■ロース芯:53 ■脂肪交雑:9 ■格付:A5



お問い合わせ先

畜産課 TEL.098-866-2269 畜産研究センター TEL.0980-56-5142

家畜保健衛生所(北部、中央、宮古、八重山) 農業改良普及センター(北部、中部、南部、宮古、八重山)

きたふくなみ

# 北福波

## 沖縄県種雄牛の 最高傑作

登録番号 黒原3793(82.3)  
生年月日 平成10年10月10日  
産地 宮古島市  
生産者 与盛 武雄

■面検検定成績  
1日当り採乳量 (kg).....1.20  
30日当り採乳量 (kg).....399.4

■間検検定成績  
1日当り採乳量 (kg).....0.91  
脂肪交雑率 (BMS).....3.3  
採乳回数.....331.6  
胎産回数.....BAABAA

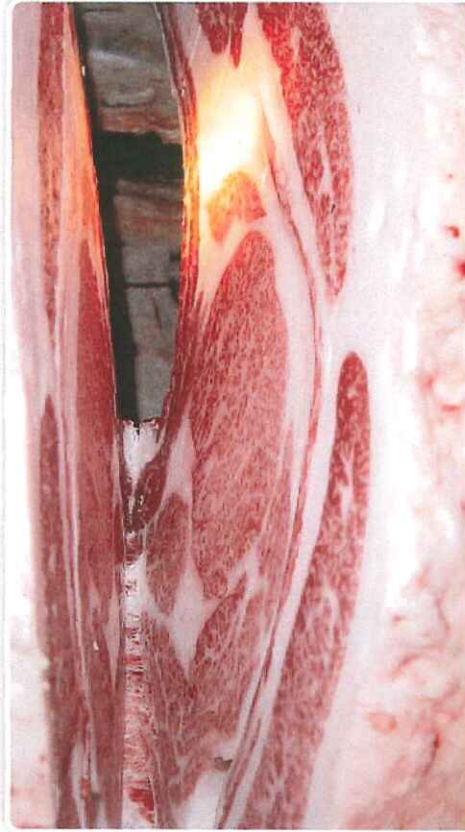


### プロフィール

「北福波」は、産肉能力間接検査において特に霜降り度の高いを示す脂肪交雑率(BMS)3.3の素晴らしい成績をあげた。また、肉面で選抜力が強く、ハラツキの少ない青一性が確認され、肉量・肉質兼備の種雄牛として、沖縄県の肉用牛の改良へ大きく貢献することが期待される。

交配は糸波系、田原系、気高系のいずれの系統でも合うが、北国7の8、北国7の3を父に持つ種牛への交配は、強い近交配となるので避けること。また、肉体面ではややハラツキがみられるので、体面のある母牛への交配が望ましい。

血統	北国7の8 黒原1530(86.7) (登録済)	第7系桜 黒原20(81.0)	第14夜 黒9いとびくろ 明	第5藤盛 城松
	はくあり 黒原13742(80.6) (登録済)	きたぐに7 黒原34982(78.0)	もりななか 安福 しげふじ13077	第2気高 第9高神 女谷士井 茂富士 安美土井 第3野波富士
	いしかわ 黒1849384(78.6)	いしかわ 黒1849384(78.6)	安波土井 第8うめこ	



### 第12回JAMちのく村山牛校肉共進会

○性別: 雄 ○父: 北福波 ○母の父: 高栄 ○母の祖父: 晴姫  
○枝肉重量: 487.0kg ○ロース芯面積: 80cm<sup>2</sup> ○脂肪交雑: 12 ○格付: A-5

(肉質検査済)



### 平成18年度 鳥取県畜産共進会

○性別: 去勢 ○父: 北福波 ○母の父: 金鶴 ○母の祖父: 糸国  
○枝肉重量: 509.2kg ○ロース芯面積: 75cm<sup>2</sup> ○脂肪交雑: 12 ○格付: A-5

(肉質検査済)

# 枝肉成績抜群、枝肉共励会で優秀賞!

## 北福波

平成10年10月10日生  
産地：平良市

### 第12回おきなわ和牛枝肉共励会優秀賞



上物率100%

北福波の産子が枝肉共励会等で抜群の成績を上げています。2月10日に開かれた第12回おきなわ和牛現地枝肉共励会では、北福波の産子の枝肉が5頭出荷され、優秀賞が1頭、他もすべてが4等級以上という素晴らしい成績でした。

#### 第12回おきなわ和牛現地枝肉共励会(北福波産子枝肉成績)

母の父	母の祖父	枝重	ロス芯ハラ厚	BMSNo.	格付	備考
姫桜	安波土井	436.1	53	7.6	9	A-5 優秀賞
福桜	糸晴	428.0	53	7.2	6	A-4
晴姫	谷吉土井	431.7	54	7.8	7	A-4
数重波	姫桜	449.1	48	8.2	7	B-4
糸光	第7糸桜	463.7	53	7.0	5	A-4

#### その他共励会、一般出荷(北福波産子枝肉成績)

母の父	母の祖父	枝重	ロス芯ハラ厚	BMSNo.	格付	備考
美津福	富士晴	419.0	60	8.3	8	A-5
姫桜	藤波	470.0	60	7.6	8	A-5
晴姫	安波土井	443.0	50	7.1	6	A-4
金一	忠福	471.2	54	4.0	6	B-4

#### 血統

北国7の8 黒原1530(86.7) (島根・大田)	第7糸桜 黒育29(81.0)	第14茂 第9いとざくら	第6藤盛 城松
	きたぐに7 黒高34962(79.0)	晴美 もりなか	第2気高 第9高神
はくあり 黒高137421(80.5) (沖縄・平良)	安福165の9 黒原1683(81.0)	安福 しげふじ13の7	安谷土井 茂富士
	いしかわ 黒1843341(79.6)	安波土井 第8うめこ	安美土井 第3吾妻富士

増体面でややばらつきがみられるので、体積のある母牛への交配が望ましい。晴姫等の晴美系の母牛への交配で良好な成績を上げています。

